

# LE 07-13

Entwicklung für den Ländlichen Raum



lebensministerium.at

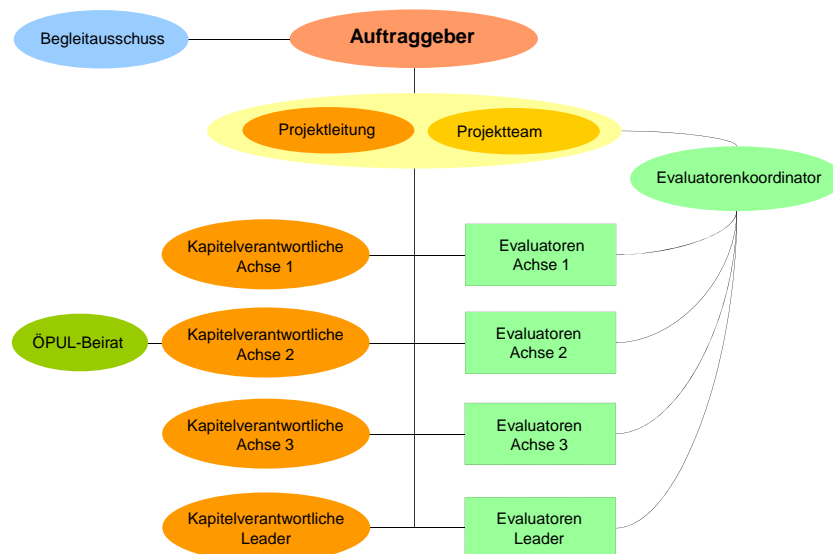
## ELER: Kernergebnisse aus der Halbzeitbewertung, weiterer Plan

Otto Hofer  
BMLFUW, Abteilung II 5

STRAT.EVA-Workshop,  
am 7. April 2011



### Projektorganisation - Evaluierung LE 07-13



2

## Evaluierung LE07 - 19 EvaluatorInnen

19 EvaluatorInnen  
22 Kapitelverantwortliche

39 Evaluierungsstudien  
von über 20 verschiedenen  
AuftragnehmerInnen



3

## Evaluierungsbericht 2010

### Ausgewählte Eckdaten

<b>Evaluierungszeitraum</b>	<b>2007 bis 2009</b>
<b>Erfasste Zahlungen</b>	<b>3,1 Mrd. Euro</b> (39% von LE 07-13)
<b>FörderwerberInnen</b>	<b>145.568</b> (davon 134.302 L.u.F )
<b>Maßnahmen</b>	<b>25 + Netzwerk Land</b>
<b>Indikatoren</b>	<b>165</b>
<b>Evaluierungsfragen</b>	<b>108</b>
<b>Umfang des Berichtes</b>	<b>880 Seiten</b>

4

# Evaluierungsbericht 2010

## Berichtsteile



**Evaluierungsbericht 2010**  
Halbzeitbewertung des  
Österreichischen Programms  
für die Entwicklung des ländlichen Raums



**Evaluierungsbericht 2010**  
Teil B  
Bewertung der Einzelmaßnahmen



**Evaluierungsbericht 2010**  
Anhang I  
Steckbrief/Tracker  
zum Evaluierungsbericht 2010 zur Teilb A  
Zusammenfassung der Kulturlandschaften



**Evaluierungsbericht 2010**  
Anhang II - Bewertung der Einzelmaßnahmen



5

# Evaluierungsbericht 2010

## Ergebnisse - Gliederung

- **Evaluierungsstudien**



6

# Evaluierungsstudien, Beispiele

ÖKOTEM – Institut für Tierökologie und Naturlandschaftsplanung OG  
 Ingenieurbüro für Biologie  
 A-8010 Graz - Berggasse 22 - Tel. 0316 36 16 50 - Fax 0316 4  
 e-mail: office@oekotem.at - http://www.oekotem.at



## Tierökologische Bewertung von WF-Rotflächen im Vergleich zu Nicht-WF-Flächen



IM AUFTRAG VON  
 Bundesministerium für Land- und Forstwirtschaft  
 Umwelt und Wasserwirtschaft  
 Abteilung II  
 Stubenring 1  
 A-1012 Wien

Graz, im Dezember 2008



## ÖPUL-Evaluierung – Auswirkungen von ÖPUL-Maßnahmen auf die Nährstoffverfügbarkeit österreichischer Böden

Studie  
 des  
 Instituts für Bodengesundheit und Pflanzenernährung  
 Bereich Landwirtschaft  
 in Kooperation mit den  
 Landwirtschaftskammern Steiermark, Burgenland und Kärnten

erstellt für das  
 Bundesministerium für Land- und Forstwirtschaft, Umwelt und Wasserwirtschaft  
 Zahl: BML/FW-LE 1.3.7/0029-9/5/2008

Wien, im März 2010

MIT UNTERSTÜTZUNG VON BUND, LÄNDERN UND EUROPÄISCHER UNION



# Evaluierungsstudien, Beispiele

Abschätzung  
 Bodenabtrag in Öster-  
 reich  
 Datenintegration in  
 INVEKOS Datenbank

wpa Beratende Ingenieure

Universität für Bodenkultur  
 Department für Wirtschafts- und Sozialwissenschaften  
 Institut für Agrar- und Forstökonomie



## Analyse der Investitionsförderung für landwirtschaftliche Betriebe in Österreich

Dorner Martin  
 Kirchwegner Stefan  
 Eder Michael  
 Kartelhardt Jochen

Wien, 2010



# Evaluierungsbericht 2010

## Ergebnisse - Gliederung

- **Evaluierungsstudien**
- **Indikatoren und Evaluierungsfragen**

9

## Beispiel: M 214 - ÖPUL Daten im Überblick

### Indikatoren, Zielwerte und Umsetzung der Maßnahme 214

Art des Indikators	Indikator	Zielwerte 2007-2013	Umsetzung 2007-2009	Umsetzungsgrad
<b>Input</b>	Öffentliche Mittel (in Mio. Euro) ( ...)	3.635	1.529	42%
<b>Output</b>	Anzahl der geförderten Betriebe pro Jahr ( ...)	120.000	2007: 120.547 2009: 117.771	100%
	Geförderte Fläche (Maßnahmenfläche) (in Mio. ha/Jahr)	5,4	2007: 4,4 2009: 4,2	
	Geförderte physische Fläche (in Mio. ha/Jahr)	2,2	2007: 2,195 2009: 2,203	100%
	Anzahl der Verträge pro Jahr	465.000	2007: 406.221 2009: 408.661	
Flächen im Rahmen erfolgreicher Landbewirtschaftungsmaßnahmen, die zu Folgendem beitragen:				
<b>Ergebnis</b>	Biodiversität und landwirtschaftliche Fläche von hohem Naturwert (in Mio. ha/Jahr)	2,8	3,0	107%
	Wasserqualität (in Mio. ha/Jahr)	2,6	2,8	108%
	Klimawandel (in Mio. ha/Jahr)	1,2	2,6	
	Bodenqualität (in Mio. ha/Jahr)	3,3	3,5	106%
	Vermeidung von Marginalisierung und Landnutzungsaufgabe (in Mio. ha/Jahr)	2,5	2,6	104%

10

## Beispiel:

### M 123 Erhöhung der Wertschöpfung (landw. Erzeugnisse)

#### Indikatoren, Zielwerte und Umsetzung der Maßnahme 123a und 123c

Art des Indikators	Indikatoren	Zielwerte 2007-2013	Umsetzung 2007-2009	Umsetzungsgrad
<b>Input</b>	Öffentliche Mittel, inklusive Leader (in Mio. Euro)	183,8	73,0	40%
<b>Output</b>	Anzahl der geförderten Unternehmen (1)	600	369	62%
	Investitionsvolumen (in Mio. Euro)	900	865,9	96%
<b>Ergebnis</b>	Bruttowertschöpfung in den geförderten Betrieben/Unternehmen (in Mio. Euro) (2)	1.500	327,6	22%
	Bruttoinvestitionen in der Nahrungsmittelindustrie (in Mio. Euro)	563		
	Anzahl der Betriebe/Unternehmen, die neue Produkte und/oder neue Verfahren einführen (3)	400	28	7%
<b>Wirkung</b>	Erhöhung des Wirtschaftswachstums (2)	-	+ 26%	
	Arbeitsproduktivität (4)	-		
	Bruttowertschöpfung je Beschäftigtem in der Nahrungsmittelindustrie in Euro (5)	46.800	147.700	

- Kein Zielwert vorhanden

1) Stand Juni 2010

2) Auswertung der 41 erhobenen Projekte, wobei konkret 27 ausgewertet werden konnten

3) Auswertung der 41 erhobenen Projekte

4) Wird nicht ausgewiesen, da der Indikator einen zu ambivalenten Charakter hat

5) Auswertung der 41 erhobenen Projekte, wobei konkret 18 ausgewertet werden konnten

11

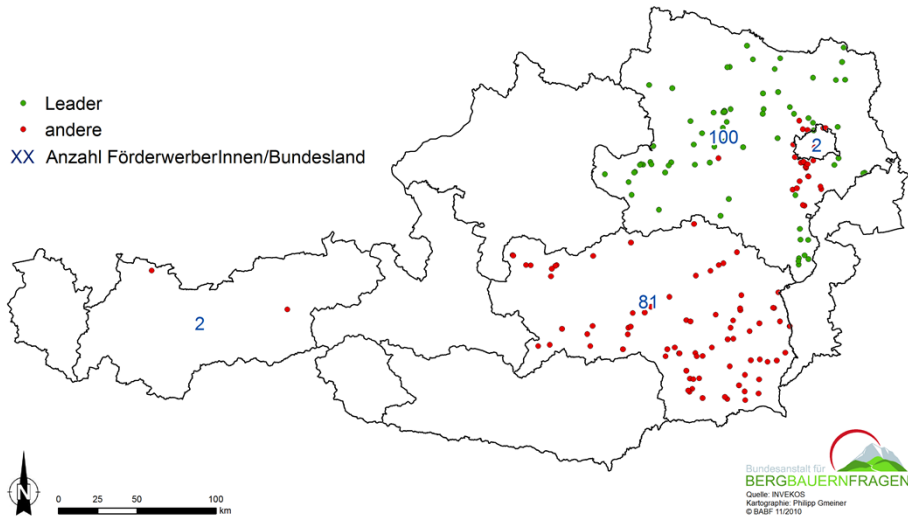
## Evaluierungsbericht 2010

### Ergebnisse - Gliederung

- **Evaluierungsstudien**
- **Indikatoren und Evaluierungsfragen**
- **Verortung der Projekte und FörderwerberInnen**

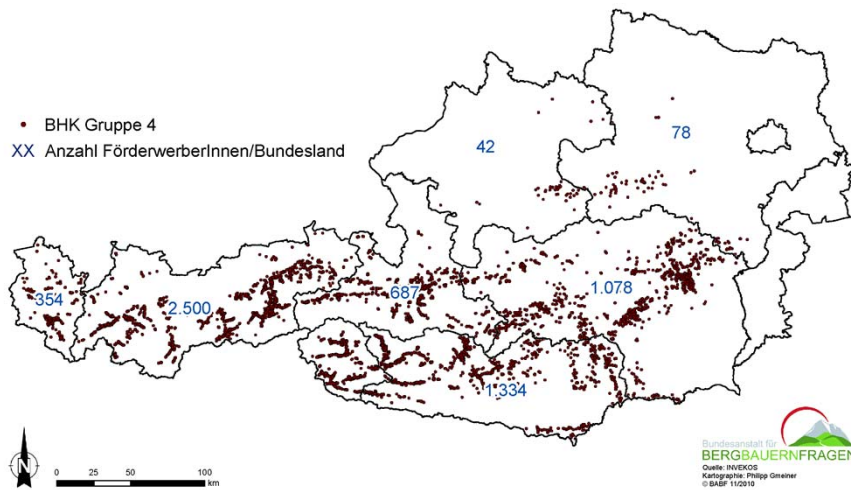
12

## M 312 – Gründung von Kleinstunternehmen Verteilung der FörderwerberInnen



13

## M 211 und M 212 - Ausgleichszahlungen für naturbedingte Nachteile Bergbauernbetriebe der BHK-Gruppe 4



14

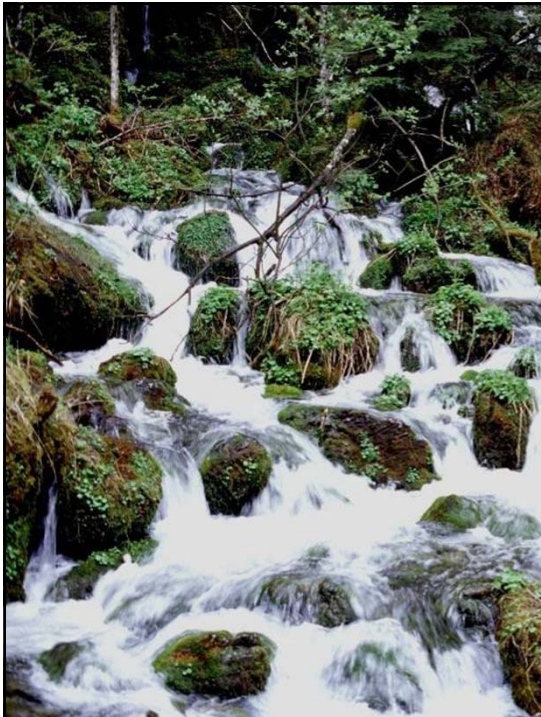
## Evaluierungsbericht 2010

### Ergebnisse - Gliederung

- Evaluierungsstudien
- Indikatoren und Evaluierungsfragen
- Verortung der Projekte und FörderwerberInnen
- Empfehlungen zur Verbesserung der Maßnahmen
- Weitere Vorgangsweise



15



Den Evaluierungsbericht im Internet finden Sie unter:

[www.lebensministerium.at/land/ländliche Entwicklung 07-13](http://www.lebensministerium.at/land/ländliche_Entwicklung_07-13)

oder

[www.gruenerbericht.at/Evaluierung](http://www.gruenerbericht.at/Evaluierung)

#### Kontakt:

DI Otto Hofer,  
Bundesministerium für Land- und  
Forstwirtschaft, Umwelt und  
Wasserwirtschaft  
Abteilung II 5;  
+43 1 71 100 - 6753  
[otto.hofer@lebensministerium.at](mailto:otto.hofer@lebensministerium.at)

Für weitere Fragen  
stehe ich gerne zur  
Verfügung!

16